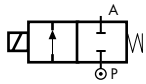


2/2 WEGE DIREKTGESTEUERTES MAGNETVENTIL, FLANSCH 32x32



stromlos geschlossen

TYP: D201

TECHNISCHE SPEZIFIKATIONEN

- Medien: Wasser, Öl, Luft
- Medientemperatur: $-10^{\circ}\text{C} \div +130^{\circ}\text{C}$
- Umgebungstemperatur: $-10^{\circ}\text{C} \div +50^{\circ}\text{C}$
- Werkstoff Ventilkörper: Messing (CW617N EN 12165)
- Werkstoff Ventilsitz: Edelstahl (1.4305 EN 10088/AISI 303)
- Werkstoff Anker: Edelstahl
- Werkstoff Dichtung: FKM geeignet für Nahrungsmittel
- Spuleleistungsaufnahme: AC 18VA (Betrieb)
AC 36VA (Anzug)
DC 14w
- Schutzart: IP 65 (mit Gerätestecker)

WEITERE AUSFÜHRUNGEN

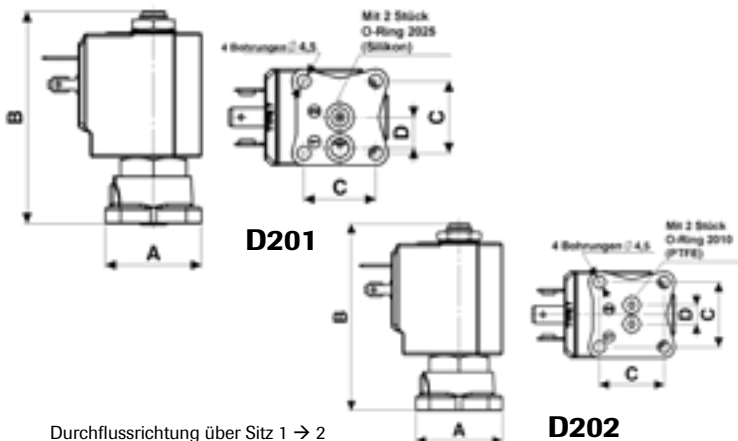
- NO nur mit Spulen Klasse "H" (z.B. Bez. RD201DVC 7701)
- Handnotbetätigung (z.B. Bez. D201DVGM)
- EPDM-Dichtung für Luft und Heißwasser bis MAX 120°C (z.B. Bezeichnung D201DEC)
- Rubin-Dichtung $-10^{\circ}\text{C} +180^{\circ}\text{C}$ für Hochtemperatur nur mit Spulen Klasse "H" (z.B. Bez. D201DRG 7201)
- Typ **D202** (siehe Zeichnung unten) auf Anfrage – mindeste Bestellposten erforderlich



DRUCKLUFT

AUSWAHLTABELLE

VENTIL	Viereckige Unterlage	Nennweite	Kvs-Wert	Zulässiger Differenzdruck			MAGNETSPULE	
				min	max AC	max DC	Bezeichnung	[Volts/Hz]
Bezeichnung	[mm]	[mm]	[l/min]	[barg]	[barg]	[barg]	Bezeichnung	[Volts/Hz]
D201DVC	32x32	1.5	1.3	0	24	24	7250	24v DC
D201DVE	32x32	2.0	2.2	0	20	20	7200	24v 50/60Hz
D201DVG	32x32	2.5	3.4	0	18	18	7400	110v 50Hz - 120v 60Hz
							7600	200v 50Hz - 220v 60Hz
							7700	230v 50Hz - 240v 60Hz



MASSE & GEWICHTE

Ventil	A	B	C	D	Gewicht
Bezeichnung	[mm]	[mm]	[mm]	[mm]	[kg]
D201	32	70.6	24	10.25	0.25
D202	32	70	24	7	0.2

Durchflussrichtung über Sitz 1 → 2