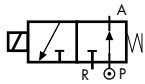


3/2 WEGE DIREKTGESTEUERTES MAGNETVENTIL P → A, G 1/8" - G 1/4"



stromlos geöffnet (NO)

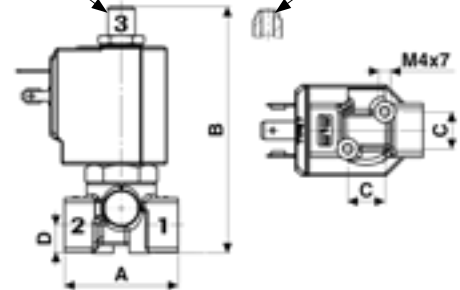
AUSWAHLTABELLE

VENTIL	G Anschluss	Nennweite		Kvs-Wert	Zulässiger Differenzdruck		
		1 → 2	1 → 3		min	max AC	max DC
Bezeichnung	[ISO 228 G]	[mm]	[mm]	[l/min]	[barg]	[barg]	[barg]
SD362CVC	1/8"	1.5	1.5	1.3	0	15	15
SD362CVE	1/8"	2.0	2.0	2.2	0	15	15
SD362CVG	1/8"	2.5	2.5	3.4	0	13	13
SD363CVC	1/4"	1.5	1.5	1.3	0	15	15
SD363CVE	1/4"	2.0	2.0	2.2	0	15	15
SD363CVG	1/4"	2.5	2.5	3.4	0	13	13

TYP: SD362/363

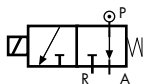
Anschluss G 1/8" bikonisch Typ "C" innen Ø 2 oder 2,5 mm

Anschluss G 1/8" konisch Typ "A" innen Ø 2 oder 2,5 mm



Durchflussrichtung: **OFF** 3 → 1 - **ON** 1 → 2

3/2 WEGE DIREKTGESTEUERTES VERTEILERVENTIL, G 1/8" - G 1/4"



stromlos geöffnet (NO)

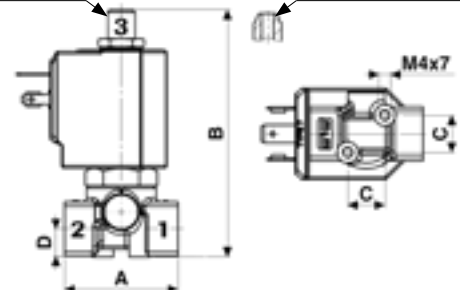
AUSWAHLTABELLE

VENTIL	G Anschluss	Nennweite		Kvs-Wert	Zulässiger Differenzdruck		
		1 → 2	1 → 3		min	max AC	max DC
Bezeichnung	[ISO 228 G]	[mm]	[mm]	[l/min]	[barg]	[barg]	[barg]
DD362CVC	1/8"	1.5	2.5	1.3	0	20	20
DD362CVE	1/8"	2.0	2.5	2.2	0	20	20
DD363CVC	1/4"	1.5	2.5	1.3	0	20	20
DD363CVE	1/4"	2.0	2.5	2.2	0	20	20

TYP: DD362/363

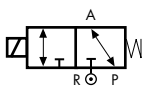
Anschluss G 1/8" bikonisch Typ "C" innen Ø 2 oder 2,5 mm

Anschluss G 1/8" konisch Typ "A" innen Ø 2 oder 2,5 mm



Durchflussrichtung: **OFF** 1 → 3 - **ON** 1 → 2

3/2 WEGE DIREKTGESTEUERTES UNIVERSALVENTIL, G 1/8" - G 1/4"



universalventil

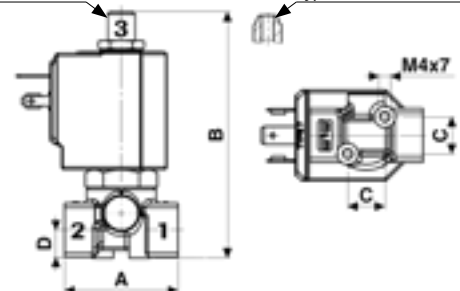
AUSWAHLTABELLE

VENTIL	G Anschluss	Nennweite		Kvs-Wert	Zulässiger Differenzdruck		
		1 → 2	1 → 3		min	max AC	max DC
Bezeichnung	[ISO 228 G]	[mm]	[mm]	[l/min]	[barg]	[barg]	[barg]
GD362CVE	1/8"	2.0	2.0	2.2	0	8	7
GD363CVE	1/4"	2.0	2.0	2.2	0	8	7

TYP: GD362/363

Anschluss G 1/8" bikonisch Typ "C" innen Ø 2 oder 2,5 mm

Anschluss G 1/8" konisch Typ "A" innen Ø 2 oder 2,5 mm



Versorgung von Druck durch alle Anschlüsse möglich:
Anschluss 2 (unter Sitz wie Typ **D362**), Anschluss 1 (über Sitz wie Typ **DD362**), Anschluss 3 (Ablass, wie Typ **SD362**)